



Slangupprullare



Centrallager för snabba leveranser

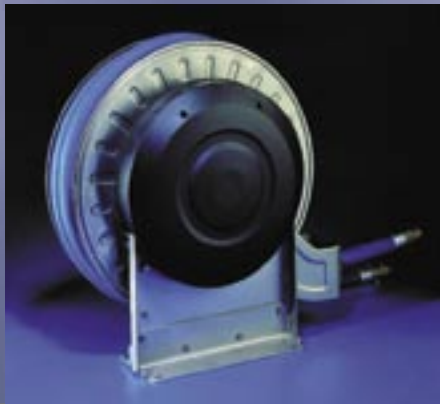
Rectus Gruppens centrallager för slangupprullare är förlagt till Danmark vilket möjliggör snabba leveranser inom hela Europa. I denna broschyr har vi samlat vårt standardsortiment av slangupprullare för både luft, vatten, hydraulik samt även kabelupprullare för el.

Söker Du slangupprullare i andra material eller användningsområden erbjuder vi även här på begäran ett brett urval.

Några exempel på slangupprullare i rostfritt stål AISI 304

Utöver vårt standardsortiment som Du finner i denna broschyr erbjuder vi på begäran ett flertal slangupprullare i stålplåt och rostfritt stål. Vill Du ha mer information om dessa ber vi Dig kontakta oss på TEMA.

Tryckluft/vätskor 10 bar



Högtrycksvatten 400 bar



Högtryck/högtemp. 400 bar /150°C

Slangupprullare

För luft och vatten

Slangupprullare

Serie 809

Teknisk beskrivning

Serie 809 är en serie öppna slangupprullare med enkelarm som levereras komplett med gummislang för såväl luft som vattenapplikationer. Robust konstruktion i epoxy-lackerad stålplåt sörjer för hög tillförlitlighet och lång livslängd.

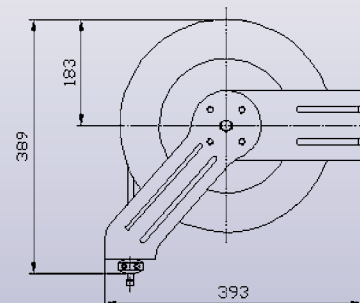
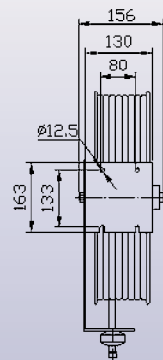
Fördelar

- Kraftig stålplåtskonstruktion
- Inkapslad fjäder-låsmekanism i metall
- Justerbar styrarm, 9 positioner
- Vägg, tak eller golvmontering
- Svängbart fäste 140 grader i stål som tillval

Tekniska data

Temperaturområde -20 C / +100 C

Måttuppgifter, mm



	Slangspecifikation			Rek. media	Arb. tryck bar	Anslutningsgänga		Vikt kg	Artikelnummer
	Dimension	Längd	Material			Ingående	Utgående		
 <p>Lackerad stålplåt</p>	1/4"	10 m	Gummi	Luft/Vatten	20	G 1/4" inv.	R 1/4" utv.	13	E809102
	3/8"	10 m	Gummi	Luft/Vatten	20	G 3/8" inv.	R 3/8" utv.	14	E809103
 <p>Lackerad stålplåt</p>	10 x 14 mm	12 m	PUR	Luft	12	G 3/8" inv.	R 3/8" utv.	14	E809123
 <p>Stål, lackerad</p>	Svängbart väggfäste 140°							2,5	E800809

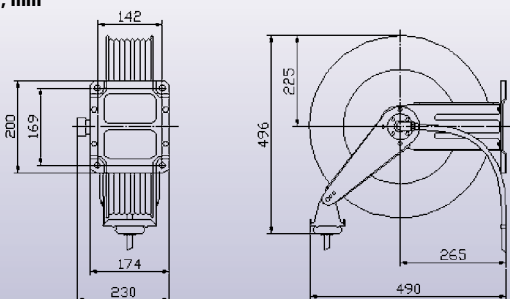
Slangupprullare

För luft, vatten och hydraulik

Slangupprullare

Serie 820

Måttuppgifter, mm



Teknisk beskrivning

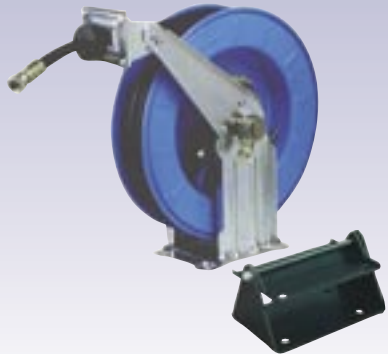
Serie 820 är en serie öppna slangupprullare med dubbelarm som levereras komplett med gummislang för såväl luft som vattenapplikationer. Robust konstruktion i epoxy-lackerad stålplåt sörjer för hög tillförlitlighet och lång livslängd.

Fördelar

- Kraftig stålplåtskonstruktion
- Inkapslad fjäder-låsmekanism i metall
- Justerbar styrarm, 9 positioner
- Vägg, tak eller golvmontage
- Svängbart fäste 140 grader i stål som tillval

Tekniska data

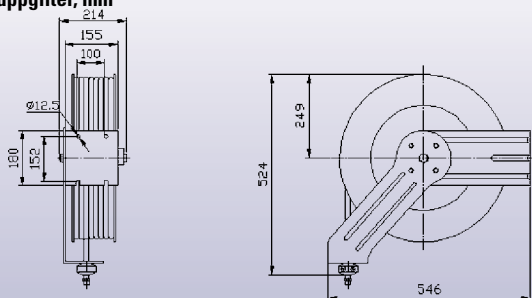
Temperaturområde -20 C / +100 C

	Slangspecifikation			Rek. media	Arb. tryck bar	Anslutningsgänga		Vikt kg	Artikelnummer
	Dimension	Längd	Material			Ingående	Utgående		
	3/8"	15 m	Gummi	Luft/Vatten	20	G 3/8" inv.	R 3/8" utv.	22	E820153
	1/2"	15 m	Gummi	Luft/Vatten	20	G 1/2" inv.	R 1/2" utv.	23	E820154
	3/8"	15 m	Gummi	Vatten/hydraulolja	270	G 3/8" inv.	R 3/8" utv.	25	EH820153
Svängbart väggfäste 140°								2,5	E800820

Slangupprullare

Serie 808

Måttuppgifter, mm



Teknisk beskrivning

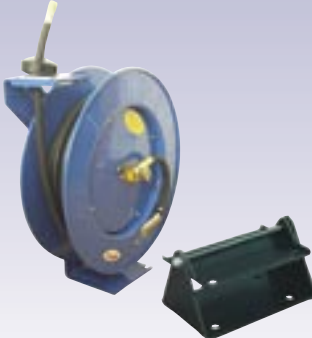
Serie 808 är en serie öppna slangupprullare med enkelarm som levereras komplett med gummislang för såväl luft som vattenapplikationer. Robust konstruktion i epoxy-lackerad stålplåt sörjer för hög tillförlitlighet och lång livslängd.

Fördelar

- Kraftig stålplåtskonstruktion
- Inkapslad fjäder-låsmekanism i metall
- Justerbar styrarm, 9 positioner
- Vägg, tak eller golvmontage
- Svängbart fäste 140 grader i stål som tillval

Tekniska data

Temperaturområde -20 C / +100 C

	Slangspecifikation			Rek. media	Arb. tryck bar	Anslutningsgänga		Vikt kg	Artikelnummer
	Dimension	Längd	Material			Ingående	Utgående		
	3/8"	20 m	Gummi	Luft/Vatten	20	G 3/8" inv.	R 3/8" utv.	26	E808203
	1/2"	20 m	Gummi	Luft/Vatten	20	G 1/2" inv.	R 1/2" utv.	31	E808204
	3/8"	20 m	Gummi	Vatten/hydraulolja	270	G 3/8" inv.	R 3/8" utv.	35	EH808203-vi
	Utan slang	-	-	Vatten/hydraulolja	270	G 3/8" inv.	G 3/8" inv.	35	EH808203 w/o-vi
Svängbart väggfäste 140°								2,5	E800808

Slangupprullare

För luft, vatten och hydraulik

Slangupprullare

Serie 880

Teknisk beskrivning

Serie 880 är en serie öppna slangupprullare med dubbelarm som levereras komplett med gummislang för såväl luft som vattenapplikationer. Robust konstruktion i epoxy-lackerad stålplåt gör för hög tillförlitlighet och lång livslängd.

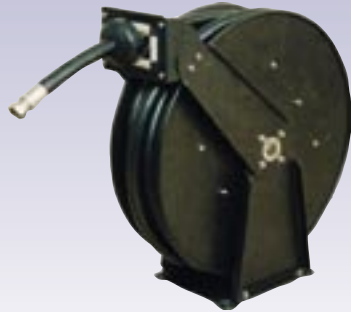
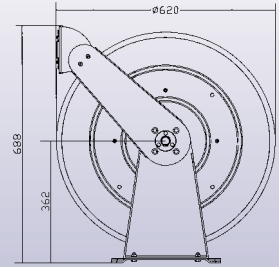
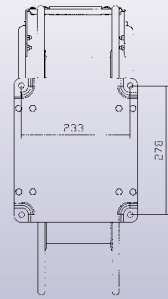
Fördelar

- Kraftig stålplåtskonstruktion
- Inkapslad fjäder-låsmekanism i metall
- Justerbar styrarm, 9 positioner
- Vegg, tak eller golvmontering
- Svängbart fäste 140 grader i stål som tillval

Tekniska data

Temperaturområde -20 C / +100 C

Måttuppgifter, mm



Slangspecifikation			Rek. media	Arb. tryck bar	Anslutningsgänga		Vikt kg	Artikelnummer
Dimension	Längd	Material			Ingående	Utgående		
3/4"	20 m	Gummi	Luft/Vatten	20	G 3/4" inv.	R 3/4" utv.	58	E880206
1"	15 m	Gummi	Luft/Vatten	20	G 1" inv.	R 1" utv.	60	E880158
Utän slang	-	-	Vatten/hydraulolja	200	G 3/4" inv.	G 3/4" inv.	45	EM880206w/o
Utän slang	-	-	Vatten/hydraulolja	200	G 1" inv.	G 1" inv.	47	EM880158w/o

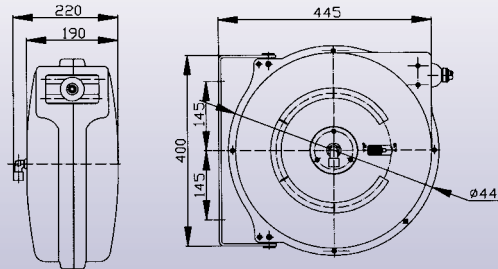
Slangupprullare

Serie 701 / 705

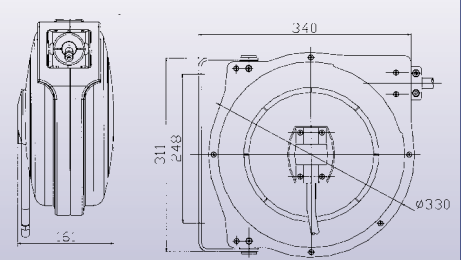
Teknisk beskrivning

Våra serier 701/705 är robusta serier kapslade slangupprullare för tryckluft och vatten. Samtliga upprullare är tillverkade i högresistent Polypropylen och levereras komplett med svängbart fäste i metall.

Serie 701 Måttuppgifter, mm



Serie 705 Måttuppgifter, mm



Slangspecifikation			Rek. media	Arb. tryck bar	Anslutningsgänga		Vikt kg	Artikelnummer
Dimension	Längd	Material			Ingående	Utgående		
6,5 x 10 mm	10 m	PUR	Luft	12	G 1/4" inv.	R 1/4" utv.	5	E705102
8 x 12 mm	8 m	PUR	Luft	12	G 1/4" inv.	R 1/4" utv.	5	E705083
3/8"	15 m	Gummi	Luft/Vatten	20	G 3/8" inv.	R 3/8" utv.	12	E701153

Slangupprullare

Automatiska / handdrivna

Slangupprullare

Serie 493

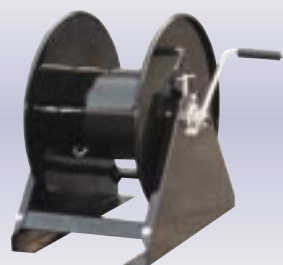


Serie 493 representerar en helt ny generation automatiska slangupprullare för tryckluftsanvändning. Upprullaren är bärbar och har ett solitt stålchassi vilket gör den speciellt användbar på bla byggarbetsplatser. Upprullaren levereras komplett med slang, koppling och insticksnippel serie 1625.

Slangspecifikation			Rek. media	Arb. tryck bar	Anslutningsgänga		Vikt kg	Artikelnummer
Dimension	Längd	Material			Ingående	Utgående		
9,5 x 13 mm	30 m	PUR	Luft	12	Inst.nippel 1600	Koppling 1625	7	493013

Slangupprullare

Serie 420



Manuell slangupprullare i kraftig stålplåt med säkerhetspär för montering på golv, vägg eller arbetsbänk. Försedd med svivel i mässing passande 3/8" alternativt 1/2" slang. Levereras utan slang.

Slangspecifikation			Rek. media	Arb. tryck bar	Anslutningsgänga		Vikt kg	Artikelnummer
Dimension	Längd	Material			Ingående	Utgående		
1/2"	45 m	-	Vatten	200	G 1/2" inv.	R 1/2" utv.	15	EH420454

Slangupprullare

Serie 901



Manuell slangupprullare i kraftig stålplåt med säkerhetspär monterad på robust vagn och försedd med 8" gummihjul. Försedd med svivel i mässing för 3/8" alternativt 1/2" slang. Levereras utan slang.

Slangspecifikation			Rek. media	Arb. tryck bar	Anslutningsgänga		Vikt kg	Artikelnummer
Dimension	Längd	Material			Ingående	Utgående		
1/2"	30 m	-	Vatten	200	G 1/2" inv.	R 1/2" utv.	23	EH901304

Slangupprullare

Serie 491



Serie 491 är en handdriven slangupprullare med vridbart chassi (360 grader). Slangupprullaren är tillverkad helt i stålplåt och levereras komplett med smidig PUR-slang.

Slangspecifikation			Rek. media	Arb. tryck bar	Anslutningsgänga		Vikt kg	Artikelnummer
Dimension	Längd	Material			Ingående	Utgående		
9,5 x 13mm	30 m	PUR	Luft	16	Inst.nippel 1600	Koppling 1625	23	491330

Kabelupprullare

Kabelupprullare

Serie 605

Samtliga elkabelupprullare i serie 605 tillverkas helt i Polypropylen och levereras komplett med svängbart väggfäste i metall.



Kabeldimension			Spänning	Max belastning		Vikt kg	Artikelnummer
Dimension	Längd	Kabel		Inrullad	Utrullad		
3 x 1,5 mm	10 m	PVC	230 V	1000 W	2000 W	5	EL605103
3 x 1,5 mm	15 m	PVC	230 V	1000 W	2000 W	5	EL605153

Kabelupprullare

Serie 170

Samtliga elkabelupprullare i serie 170 tillverkas helt i Polypropylen och levereras komplett med svängbart väggfäste i metall.



Kabeldimension			Spänning	Max belastning		Vikt kg	Artikelnummer
Dimension	Längd	Kabel		Inrullad	Utrullad		
3 x 1,5 mm	25 m	PVC	230 V	800 W	2000 W	8	170225
5 x 1,5 mm	20 m	PVC	400 V	1000 W	3000 W	10	170420



Din TEMA återförsäljare

TEMA Ingenjörfirman AB
Västra Skogsrovägen 1, Box 96023, 541 06 Skövde
Tel: 0500-44 36 00, Fax: 0500-44 36 20
tema@tema.com, www.tema.com

TEMA[®]
A RECTUS COMPANY